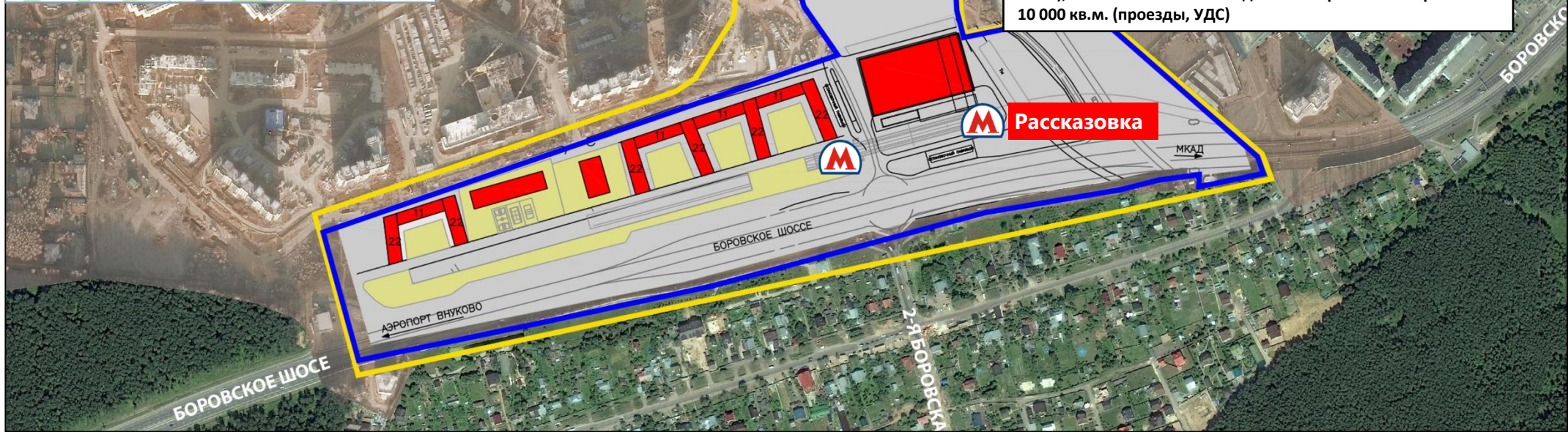
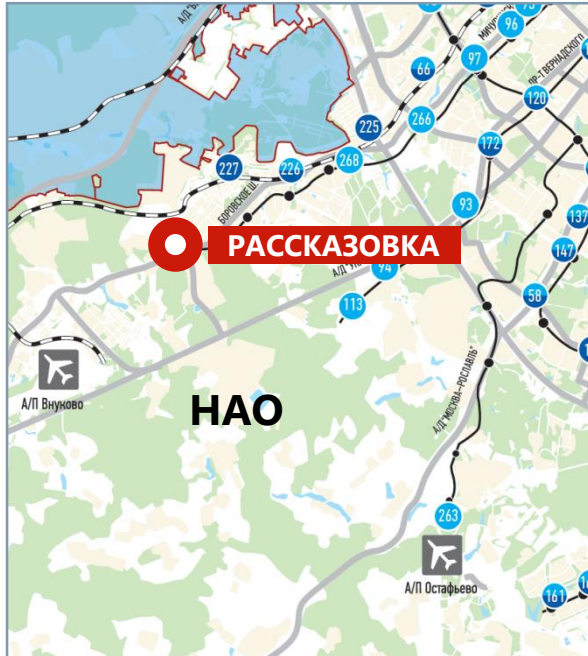


Площадь земельных участков:	11,33Га
Параметры земельных участков:	<p>На земельном участке , формируемым из земельного участка с кадастровым номером: 50:21:0100211:575 расположено: свободен.</p> <p>На земельном участке , формируемым из земельного участка с кадастровым номером: 50:21:0100211:572 расположено: строительная площадка метрополитена.</p> <p>На земельном участке , формируемым из земельного участка с кадастровым номером: 50:21:0100211:563 расположено: строительная площадка метрополитена.</p> <p>На земельном участке с кадастровым номером 50:21:0100211:923 расположены: одноэтажное здание из мелких бетонных блоков - 2 шт., трехэтажное здание - 1 шт.</p> <p>На земельном участке с кадастровым номером 50:21:0100211:922 расположены: одноэтажное здание из мелких бетонных блоков - 2 шт., трехэтажное здание - 1 шт.</p>
Виды разрешенного использования:	<p>Многоэтажная жилая застройка (2.6); образование и просвещение (3.5); транспорт (7.0); гостиничное обслуживание (4.7); общее пользование территории (12.0); предпринимательство (4.0); автомобильный транспорт (7.2); обслуживание автотранспорта (4.9); общественное управление (3.8); торговые центры (Торгово-развлекательные центры) (4.2) или аналогичные этому виду разрешенного использования, предназначенные для размещения транспортно-пересадочного узла.</p>
Технико-экономические показатели:	<p>Общая площадь капитальных объектов 297 750 кв.м, в т.ч.:</p> <ul style="list-style-type: none"> - технологические объекты транспортно-пересадочного узла (ТПУ) ориентировочной площадью 2 500 кв.м: - подземный пешеходный переход 1 000 кв.м., - конечная станция ОРП с залом ожидания 1 500 кв.м., - коммерческие объекты ориентировочной площадью 273 500 кв.м: - многоэтажная жилая застройка 220 000 кв.м., - сопутствующая торговля 3500 кв.м., - подземная парковка на 650 м/м, - торговый центр 25 000 кв.м., - социальные объекты ориентировочной площадью 21 750 кв.м: - ДОУ на 320 мест 6 400 кв.м., - школа на 750 мест 10 350 кв.м, - помещения администрации поселение Внуковское 5 000 кв.м, <p>Некапитальные объекты технологической части ТПУ ориентировочной площадью 15 380 кв.м, в т.ч.:</p> <ul style="list-style-type: none"> - некапитальные объекты - 5 380 кв.м.: - перроны посадки/высадки 4300 кв.м, - остановочные павильоны 1080 кв.м. - плоскостные объекты для коммерческой застройки - 10 000 кв.м. (проезды, УДС)
Стартовые условия открытого конкурса на право заключения договора купли-продажи 99,9% акций АО «ТПУ «Рассказовка» либо на право заключения договоров купли-продажи частей акций АО «ТПУ «Рассказовка», в совокупности составляющих 99,9% акций АО «ТПУ «Рассказовка»	<p>74 415 510 руб. - начальная цена продажи акций; 37 207 755 руб. - задаток для участия в торгах;</p>

План реализации проекта



Земельные участки общей ориентировочной площадью 11,33 га, с адресным ориентиром: г. Москва, ТПУ «Рассказовка», предусматривающие строительство капитальных объектов общей площадью 297 750 кв.м в т.ч.: капитальные объекты технологической части ТПУ ориентировочной площадью 2 500 кв.м. (подземный пешеходный переход 1 000 кв.м., конечная станция ОРП с залом ожидания 1 500 кв.м.), коммерческие объекты ориентировочной площадью 273 500 кв.м. (многоэтажная жилая застройка 220 000 кв.м., сопутствующая торговля 3500 кв.м., подземная парковка на 650 м/м, торговый центр 25000 кв.м.), социальные объекты ориентировочной площадью 21 750 кв.м. (ДОУ на 320 мест 6 400 кв.м., школа на 750 мест 10 350 кв.м., помещения администрации поселение Внуковское 5 000 кв.м.); некапитальные объекты технологической части ТПУ ориентировочной площадью 15 380 кв.м., в т.ч. некапитальные объекты - 5 380 кв.м. (перроны посадки/высадки 4300 кв.м., остановочные павильоны 1080 кв.м.), плоскостные объекты для коммерческой застройки - 10 000 кв.м. (проезды, УДС)

Схема земельных участков

Границы комплексного развития ТПУ «Расказовка»

Земельные участки под строительство объектов ТПУ «Расказовка»:

- | | | |
|----------|---|-----------------------|
| 1 | Часть земельного участка
50:21:0100211:575
- Жилье 52 000 м2
- Парковка 5 700 м2 | |
| 2 | Часть земельного участка
50:21:0100211:572
- Жилье 168 000 м2
- ДОУ 6 400 м2
- Парковка 19 300 м2 | |
| 3 | Часть земельного участка
50:21:0100211:653
- Торговый центр 25 000 м2
- Магазины сопутствующей торговли 3 500 м2
- Помещения администрации с судом 5 000 м2
- Помещения конечной станции с залом ожидания 1 500 м2
- Подземный пешеходный переход 1 000 м2 | |
| 4 | Земельный участок
50:21:0100211:923 | } |
| 5 | Земельный участок
50:21:0100211:922 | |
| | | Шкла 10 350 м2 |

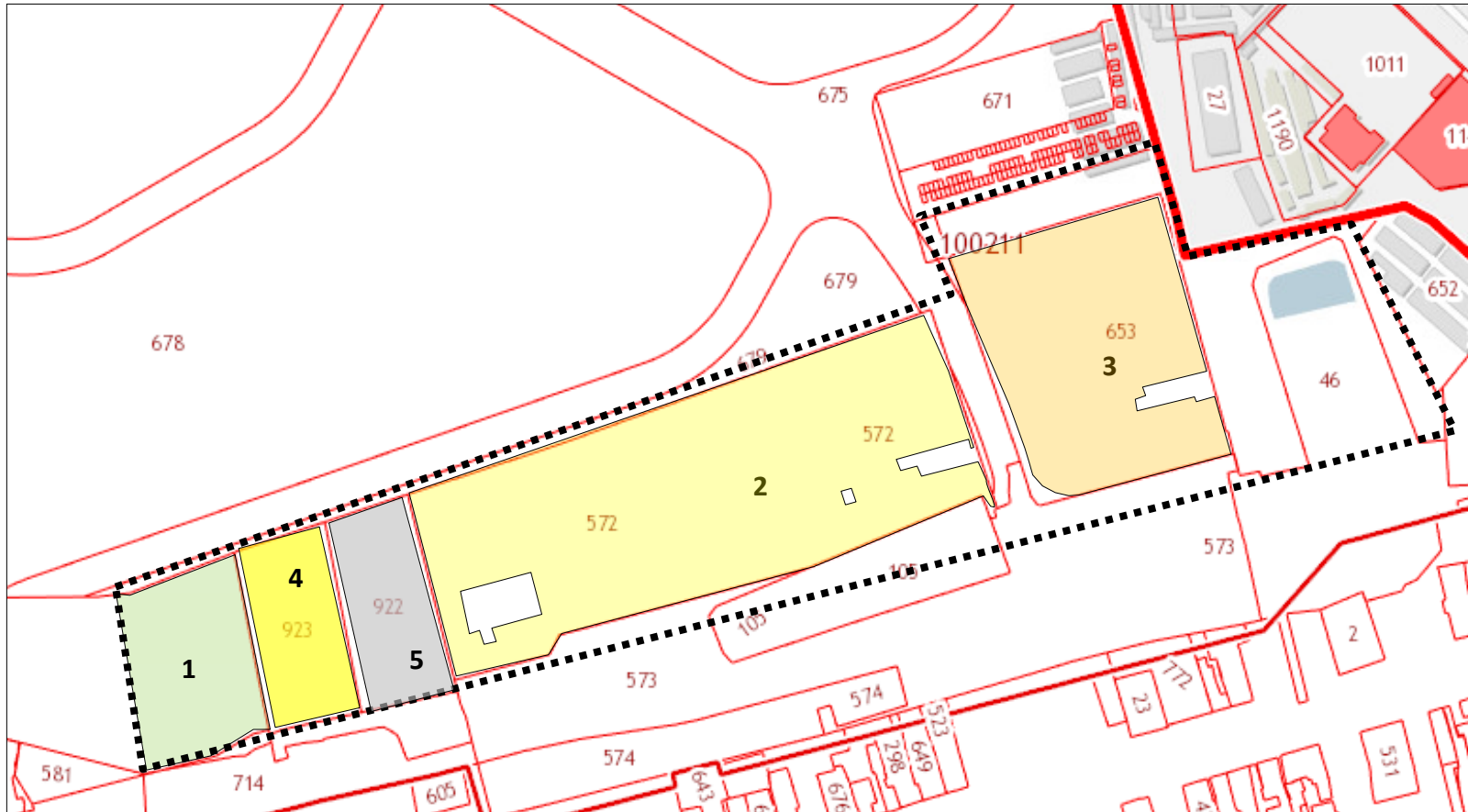


Схема генерального плана

